

© 2018 Speech Processing Solutions GmbH. All rights reserved.  
 Specifications are subject to change without notice. Philips and the Philips shield emblem are registered trademarks of Koninklijke Philips N.V. and are used under license.  
 Document version 1.0, 16/11/18, 7663 003 2010.1

**PHILIPS**

**SpeechOne**

Wireless Dictation  
Headset

PSM6300  
PSM6500  
PSM6800

# Quick start guide

Find a detailed user manual at  
[www.speechone.com/support](http://www.speechone.com/support).

**DE Kurzanleitung**

Eine ausführliche Bedienungsanleitung  
finden Sie unter  
[www.speechone.com/support](http://www.speechone.com/support).

**ES Guía de inicio rápido**

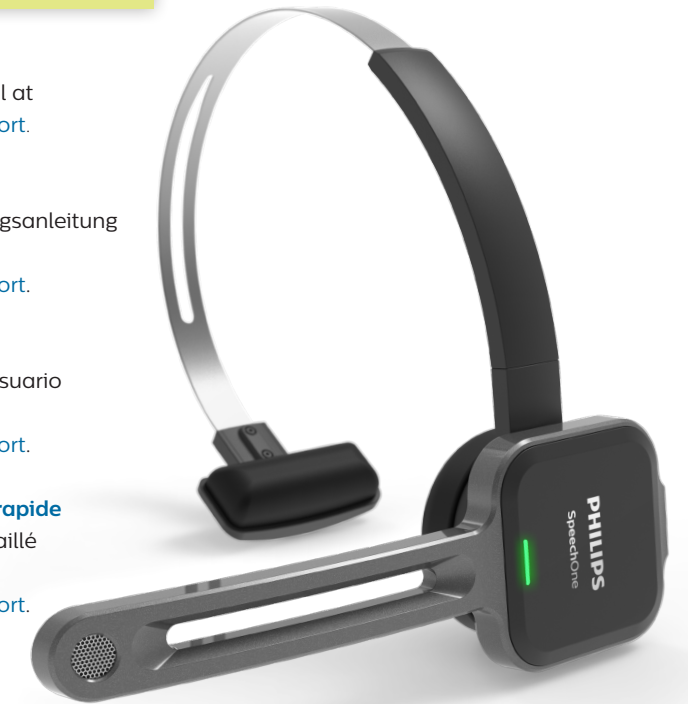
Encontrará un manual de usuario  
detallado en  
[www.speechone.com/support](http://www.speechone.com/support).

**FR Guide de démarrage rapide**

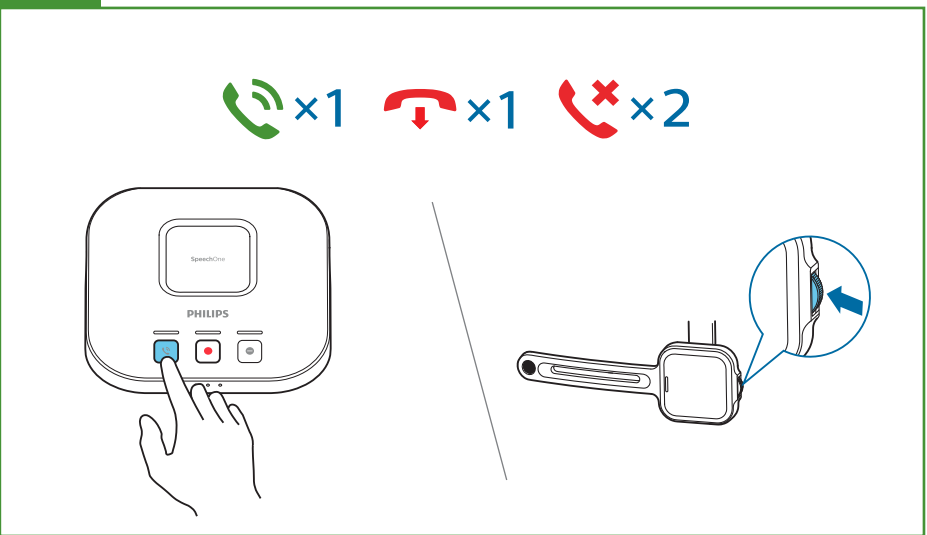
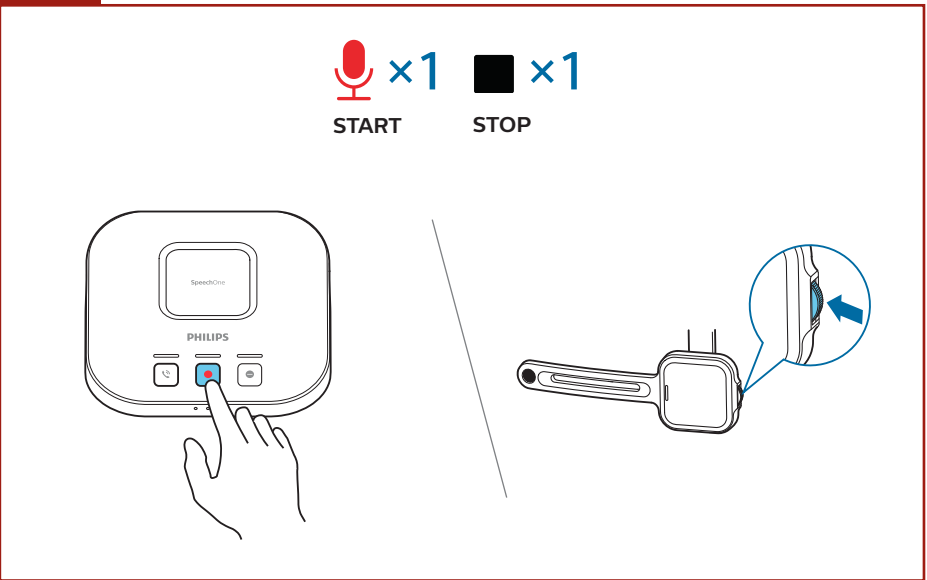
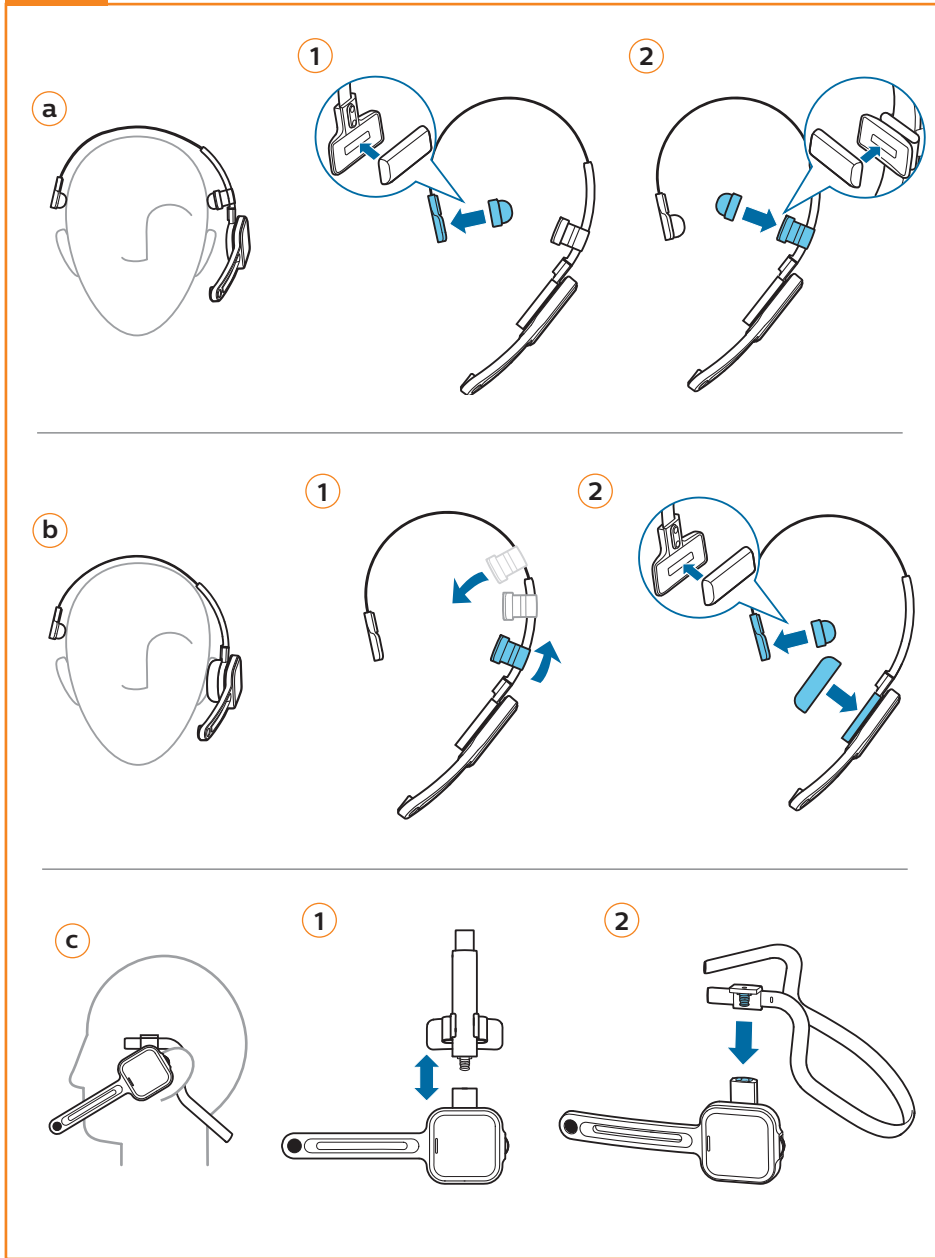
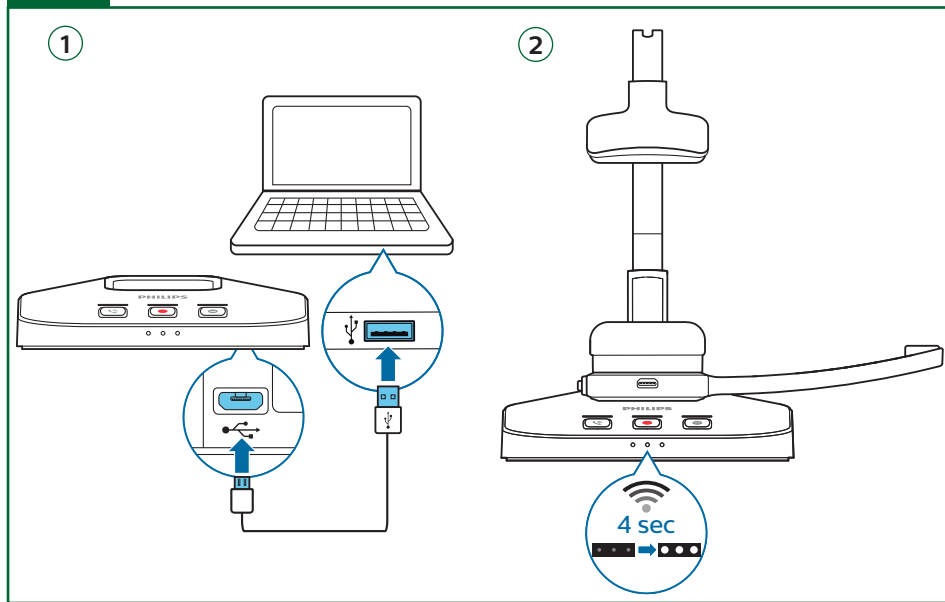
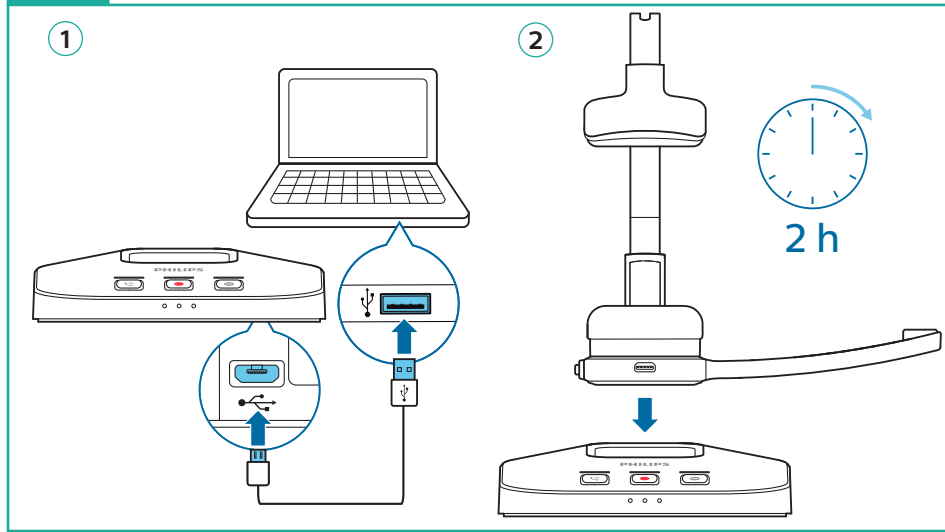
Un manuel d'utilisation détaillé  
est disponible sur  
[www.speechone.com/support](http://www.speechone.com/support).

**NL Snelle startgids**

Een gedetailleerde  
gebruikershandleiding bevindt zich op  
[www.speechone.com/support](http://www.speechone.com/support).



Register your product and get support at  
[www.speechone.com](http://www.speechone.com)





## EINZIGARTIG IN BERLIN - IN STUTTGART ZUHAUSE

Danke, dass Sie uns besucht haben !

Dieses Dokument wurde heruntergeladen  
bei [www.DIKTAT-STUTTART.de](http://www.DIKTAT-STUTTART.de)

Für die Richtigkeit der im Dokument angegebenen Daten, haftet ausschließlich der  
angegebene Hersteller.

Gerne dürfen Sie uns jederzeit wieder besuchen oder bei Fragen auch telefonisch  
kontaktieren.

Mit freundlichen Grüßen  
Ihr Team von  
**DIKTAT-STUTTART**  
ppm-stuttgart • Diktiersysteme  
Friedrichstraße 18 – 22, 70736 Fellbach

Tel.: 0711 / 34 16 93- 60  
Fax: 0711 / 34 16 93- 66  
e-mail: [ppm@ppm-stuttgart.de](mailto:ppm@ppm-stuttgart.de)

## Sie haben Fragen ?

Sprechen Sie uns einfach an.  
Wir stehen Ihnen jederzeit  
gerne zur Verfügung.



**Büro Stuttgart**

**Andreas Ester**

GF & Kundenbetreuung  
Telefon 0711 - 34 16 93 60



**Büro Berlin**

**Alexander Schnell**

Key-Account Manager Diktierlösungen  
Telefon 0711 - 34 16 93 63