

RecMic II: RM-4010P/RM-4015P

Tastenbelegungen: Windows Spracherkennung

Alle Modelle der RecMic II Serie sind per Plug & Play mit der Windows Spracherkennung einsatzbereit. Keine zusätzliche Software erforderlich. Die Tasten Ihres RecMic II sind bereits mit den folgenden Einstellungen und Befehlen konfiguriert.

Um den Windows Modus zu aktivieren, drücken Sie die Tasten NEW und INSERT, bis die LEDs aufblinken, und anschließend F4.



Bearbeitungsbefehl	Kurzbeleg
NEW/ POWER	Rückwärts springen: Springt bei jeder Betätigung der Taste ein Wort zurück. [Strg+ links]
i	Zum nächsten Feld/ Objekt springen [Tab]
REW	Rückwärts markieren: Markiert bei jeder Betätigung der Taste das vorherige Wort. Wenn Sie über einen markierten Text sprechen, erscheint das „Alternativfenster“. [Strg+ Shift+ links]
Fa	Linke Maustaste -
Fb	Trackball und linke Maustaste -
F1	Kopieren [Strg+C]
F2	Aktuelles Fenster vergrößern [Windows +Up]



Bearbeitungsbefehl	Kurzbeleg
	Vorwärts springen: Springt bei jeder Be- tätigung der Taste ein Wort vor. [Strg+ rechts]
REC	Mikrofon umschalten: Schaltet mit jeder Betätigung der Taste das WINDOWS Mikrofon EIN und AUS. Sie müssen das Mikrofon auf EIN stellen, um mit der Aufnahme zu beginnen. [Strg+ Windows]
FF	Vorwärts markieren: Markiert bei jeder Betätigung der Taste das nächste Wort. [Strg+ Shift+ rechts]
Fc	Rechte Maustaste -
PLAY/ Pause	Eingabe [Enter]
F3	Einfügen [Strg+V]
F4	Anwendung schließen [Alt+F4]

RecMic II Konfigurationseinstellungen



Aufnahmeumgebung überprüfen

Mithilfe der Funktion zur Rauschanalyse wird überprüft, ob sich die Aufnahmeumgebung für Spracherkennung eignet. Halten Sie die F1- und die F3-Taste mindestens 5 Sekunden lang gedrückt. Wenn der Rauschpegel zu hoch ist, blinkt die LED oben am Gerät. In diesem Fall wird empfohlen, die Umgebung zu wechseln.

So wechseln Sie den Modus

Halten Sie die F1- und die INSERT-Taste mindestens 5 Sekunden lang gedrückt. Durch Wiederholen dieses Vorgangs können Sie zwischen den Modi wechseln. Sie können die Aufnahmemodi an der Farbe der LEDs erkennen.
 Blau = Ruhige Umgebung
 Grün = Laute Umgebung für Spracherkennung
 Rot = Laute Umgebung für klassisches Diktieren

So wechseln Sie den Modus

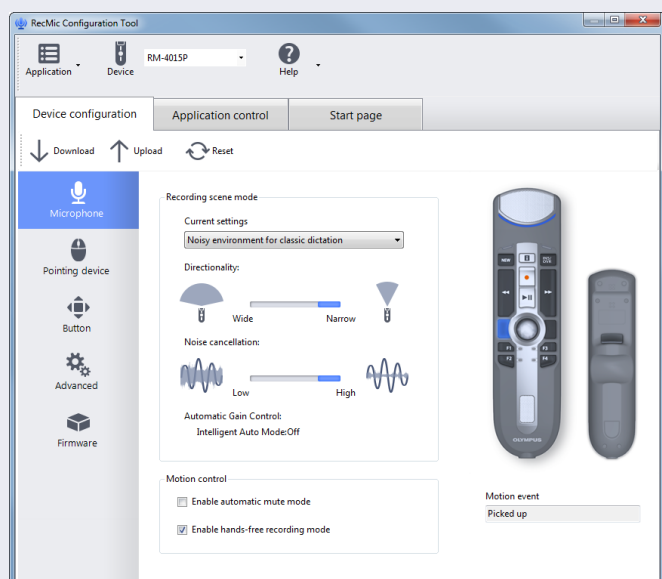
Drücken Sie die Tasten NEW und INSERT, bis die LEDs von F1 bis F4 15 Sekunden lang blinken. Wählen Sie in dieser Zeit Ihren bevorzugten voreingestellten Tastenmodus für F1 bis F4 aus.
 F1 = Olympus Modus
 F2 = Benutzerdefinierter Modus
 F3 = Dragon Modus
 F4 = Windows SR Modus

RecMic Configuration Tool

Das RecMic II kann mithilfe des RecMic Configuration Tools weiter konfiguriert werden. Die Anwendung ist kostenlos erhältlich und kann von jeder lokalen Olympus Website heruntergeladen werden. <http://www.olympus.eu/sds-downloads/>

Das Tool unterstützt die folgenden Funktionen:

- ▶ Gerätekonfiguration
- ▶ Einstellung des Aufnahmemodus
- ▶ Einstellung der Maussteuerung
- ▶ Benutzerdefinierte Tastatureinstellung
- ▶ Firmware-Aktualisierung
- ▶ Weitere allgemeine Einstellungen
- ▶ Anwendungssteuerung
- ▶ Einstellung der Tastenbefehle
- ▶ Keyboard Template





EINZIGARTIG IN BERLIN - IN STUTT GART ZUHAUSE

Danke, dass Sie uns besucht haben !

Dieses Dokument wurde heruntergeladen
bei www.DIKTAT-STUTT GART.de

Für die Richtigkeit der im Dokument angegebenen Daten, haftet ausschließlich der
angegebene Hersteller.

Gerne dürfen Sie uns jederzeit wieder besuchen oder bei Fragen auch telefonisch
kontaktieren.

Mit freundlichen Grüßen
Ihr Team von
DIKTAT-STUTT GART
ppm-stuttgart • Diktiersysteme
Friedrichstraße 18 – 22, 70736 Fellbach

Tel.: 0711 / 34 16 93- 60
Fax: 0711 / 34 16 93- 66
e-mail: ppm@ppm-stuttgart.de

Sie haben Fragen ?

Sprechen Sie uns einfach an.
Wir stehen Ihnen jederzeit
gerne zur Verfügung.



Büro Stuttgart

Andreas Ester

GF & Kundenbetreuung
Telefon 0711 - 34 16 93 60



Büro Berlin

Alexander Schnell

Key-Account Manager Diktierlösungen
Telefon 0711 - 34 16 93 63