

newline

**LED-Wall
DV ONE+
135"**

UVP:
~~31.570,94 €~~

unser Angebot:

23.562,- €
9.800,- € (netto)

Nur so lange der Vorrat reicht
Zwischenverkauf vorbehalten.
zzgl. Speditionskosten.

zum
Produkt

newline

**LED-Wall
DV ONE+
163"**

UVP:
~~38.041,92 €~~

unser Angebot:

29.869,- €
25.100,- € (netto)

Nur so lange der Vorrat reicht.
Zwischenverkauf vorbehalten.
zzgl. Speditionskosten.

zum
Produkt

newline

**LED-Wall
DV ONE+
189"**

UVP:
~~51.408,08 €~~

unser Angebot:

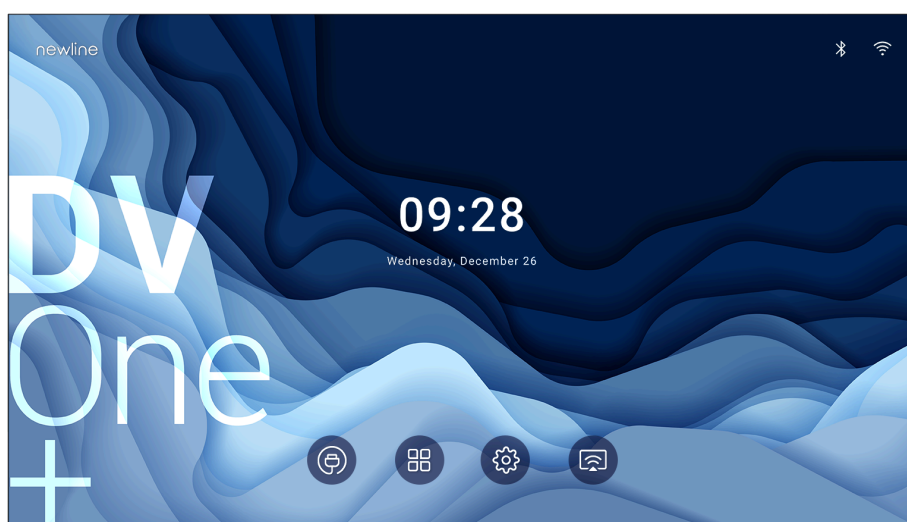
41.055,- €
34.500,- € (netto)

Nur so lange der Vorrat reicht.
Zwischenverkauf vorbehalten.
zzgl. Speditionskosten.

zum
Produkt

Mit dem newline **DV ONE+** bieten wir eine All-in-One LED Displaylösung, die Technik, Design und Benutzerfreundlichkeit vereint.

Ob im Foyer, der Lobby, im Konferenzraum oder in Bildungseinrichtungen – das **DV ONE+** sorgt für klare Bilder, lebendige Farben und eine überzeugende Präsenz.



K 135"-216" Display mit HD-Auflösung



Schlankes Design mit ultradünnem Rahmen



NDM+ Remote Management Unterstützung



Einfacher Zugriff auf Wartungskomponenten



RS-232, IP-Steuerung, Wake-on-LAN & Wake-on-Wi-Fi



Versteckte Anschlüsse



Verbesserte Leistung mit Android 13



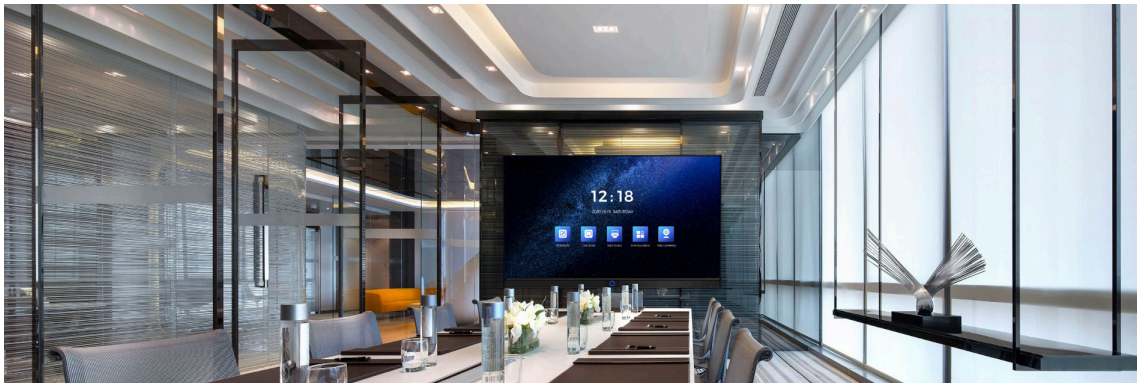
Kalibrierungs-App für einfache Anpassungen

Fachgerechter Einbau auf Wunsch

Neben der Lieferung des newline **DV ONE+** Displays übernehmen wir auf Wunsch auch den fachgerechten Einbau vor Ort.

Unser erfahrenes Technik-Team sorgt für eine sichere Montage, eine

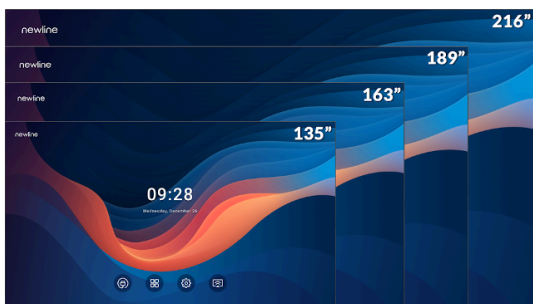
präzise Ausrichtung sowie die vollständige Inbetriebnahme des Systems.



Kontaktieren Sie uns

newline

DV ONE+ 135"



– LED-Komplettlösung für Großformate & Präsentationen, Extra große Bildschirmfläche (135") – ideal für große Räume, Auditorien und öffentliche Präsentationen, Full HD Auflösung (1920 × 1080) – gestochen scharf trotz Großformat, Hervorragender Kontrast & Helligkeit – 6.000:1 Kontrast, bis zu 550 nits Leuchtkraft, Leistungsstarkes Android 13 – schnellere Reaktionszeiten und breite App-Kompatibilität, Moderne Steuerung – RS-232, Wake-on-LAN / WiFi, Fernwartung via Newline Display Management (NDM), Versteckte Anschlüsse & rahmenloses Design – klare Optik ohne sichtbare Kabel, Schnelle Wartung & modulare Komponenten – einfache Reparatur & Pflege, Niedrige Stromaufnahme (690 W) – hohe Energieeffizienz bei voller Performance, Plug-and-Play Kalibrierung – intuitive Erstkonfiguration ohne Spezialkenntnisse, Zukunftssicher & erweiterbar – ideal für skalierbare Installationen

UVP:

31.570,94 €

unser Angebot:

23.562,- €

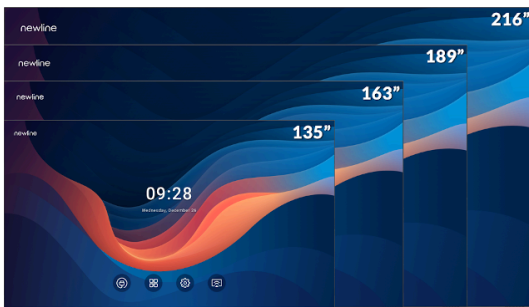
9.800,- € (netto)

Nur so lange der Vorrat reicht
Zwischenverkauf vorbehalten.
zzgl. Speditionskosten.

[zum Produkt](#)

newline

DV ONE+ 163"



– LED-Komplettlösung für Großformate & Präsentationen, Extra große Bildschirmfläche (163") – ideal für große Räume, Auditorien und öffentliche Präsentationen, Full HD Auflösung (1920 × 1080) – gestochen scharf trotz Großformat, Hervorragender Kontrast & Helligkeit – 6.000:1 Kontrast, bis zu 550 nits Leuchtkraft, Leistungsstarkes Android 13 – schnellere Reaktionszeiten und breite App-Kompatibilität, Moderne Steuerung – RS-232, Wake-on-LAN / WiFi, Fernwartung via Newline Display Management (NDM), Versteckte Anschlüsse & rahmenloses Design – klare Optik ohne sichtbare Kabel, Schnelle Wartung & modulare Komponenten – einfache Reparatur & Pflege, Niedrige Stromaufnahme (690 W) – hohe Energieeffizienz bei voller Performance, Plug-and-Play Kalibrierung – intuitive Erstkonfiguration ohne Spezialkenntnisse, Zukunftssicher & erweiterbar – ideal für skalierbare Installationen

UVP:

~~38.041,92 €~~

unser Angebot:

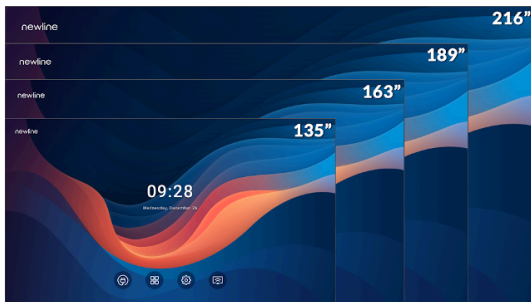
29.869,- €

25.100,- € (netto)

Nur so lange der Vorrat reicht.
Zwischenverkauf vorbehalten.
zzgl. Speditionskosten.

[zum Produkt](#)

newline



DV ONE+ 189"

– LED-Komplettlösung für Großformate & Präsentationen, LED-Komplettlösung für Großformate & Präsentationen, Extra große Bildschirmfläche (189" 4200 x 2362,5 mm), ideal für große Räume, Auditorien und öffentliche Präsentationen, Full HD Auflösung (1920 × 1080), gestochen scharf trotz Großformat, Hervorragender Kontrast & Helligkeit, 6.000:1 Kontrast, bis zu 550 nits Leuchtkraft, Leistungsstarkes Android 13, schnellere Reaktionszeiten und breite App-Kompatibilität, Moderne Steuerung, RS-232, Wake-on-LAN / WiFi, Fernwartung via Newline Display Management (NDM), Versteckte Anschlüsse & rahmenloses Design, klare Optik ohne sichtbare Kabel, Schnelle Wartung & modulare Komponenten, einfache Reparatur & Pflege, Niedrige Stromaufnahme (880 W), hohe Energieeffizienz bei voller Performance, Plug-and-Play Kalibrierung, intuitive Erstkonfiguration ohne Spezialkenntnisse, Zukunftssicher & erweiterbar, ideal für skalierbare Installationen

UVP:

~~51.408,08 €~~

unser Angebot:

41.055,- €

34.500,- € (netto)

Nur so lange der Vorrat reicht.
Zwischenverkauf vorbehalten.
zzgl. Speditionskosten.

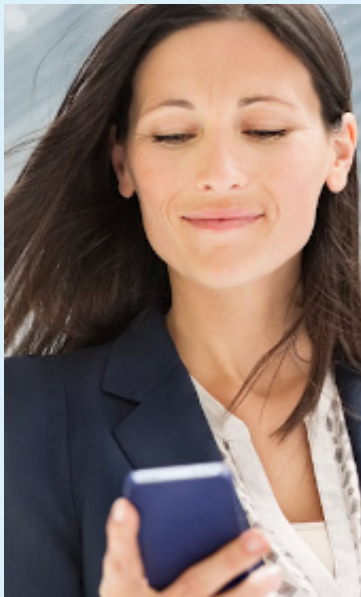
[zum Produkt](#)

Kontaktieren Sie uns

Aktionen nur gültig im festgelegten Zeitrahmen, nur solange der Vorrat reicht. Zwischenverkauf vorbehalten.



Themen die für Sie interessant sein könnten



[Spracherkennung](#)



[mobile Diktiergeräte](#)



[stationäre
Diktiersysteme.](#)



Diktier-Apps



interaktive
Touchdisplays



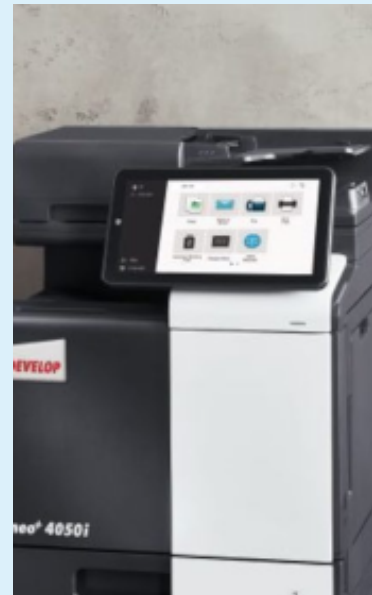
Beamer



Videokonferenz-
Systeme



Schredder &
Aktenvernichter



Multifunktionsdrucker

ppm-stuttgart

DIKTAT-STUTTGART ppm-stuttgart, Diktiersysteme

Friedrichstraße 18 - 22, 70736, Fellbach

Diese E-Mail wurde an {{ contact.EMAIL }}
}} gesendet

weil wir Sie persönlich
ansprechen wollen und Sie
persönlich einladen!

[Newsletter Abbestellen](#)

