

## RecMic II: RM-4010P/RM-4015P

### Tastenbelegungen: Dragon Spracherkennung

Alle Modelle der RecMic II Serie sind per Plug & Play mit der Dragon Spracherkennung einsatzbereit. Keine zusätzliche Software erforderlich. Die Tasten Ihres RecMic II sind bereits mit den folgenden Einstellungen und Befehlen konfiguriert.

**Um den Dragon Modus zu aktivieren, drücken Sie die Tasten NEW und INSERT, bis die LEDs aufblinken, und anschließend F3.**



Bearbeitungsbefehl	Kurzbeleg		Bearbeitungsbefehl	Kurzbeleg	
NEW/ POWER	Tab rückwärts	[Shift+Tab]		Tab vorwärts	[Tab]
i	Diktierfeld anzeigen	[Strg+ Shift+D]	REC	Dragon Mikrophon EIN/AUS	[Num+]
REW	Marke rückwärts	[Strg+ Shift+ links]	FF	Nächstes Feld	[Strg+ Shift+N]
Fa	Linke Maustaste	-	Fc	Rechte Maustaste	-
Fb	Trackball und linke Maustaste	-	PLAY/ Pause	Eingabe	[Enter]
F1	Befehls-erkennung erzwingen	[Strg]	F3	Diktaterkennung erzwingen	[Shift]
F2	Text versenden	[Strg+ Shift+T]			

## RecMic II Konfigurationseinstellungen



### Aufnahmeumgebung überprüfen

Mithilfe der Funktion zur Rauschanalyse wird überprüft, ob sich die Aufnahmeumgebung für Spracherkennung eignet. Halten Sie die F1- und die F3-Taste mindestens 5 Sekunden lang gedrückt. Wenn der Rauschpegel zu hoch ist, blinkt die LED oben am Gerät. In diesem Fall wird empfohlen, die Umgebung zu wechseln.

### So wechseln Sie den Modus

Halten Sie die F1- und die INSERT-Taste mindestens 5 Sekunden lang gedrückt. Durch Wiederholen dieses Vorgangs können Sie zwischen den Modi wechseln. Sie können die Aufnahmemodi an der Farbe der LEDs erkennen.  
 Blau = Ruhige Umgebung  
 Grün = Laute Umgebung für Spracherkennung  
 Rot = Laute Umgebung für klassisches Diktieren

### So wechseln Sie den Modus

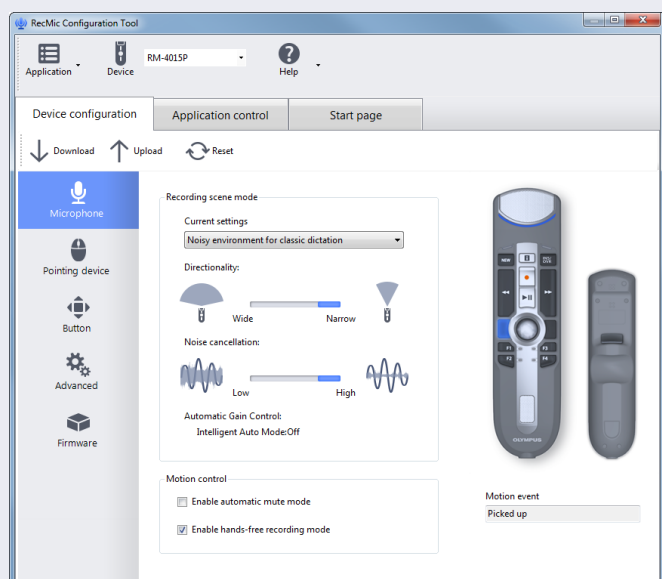
Drücken Sie die Tasten NEW und INSERT, bis die LEDs von F1 bis F4 15 Sekunden lang blinken. Wählen Sie in dieser Zeit Ihren bevorzugten voreingestellten Tastenmodus für F1 bis F4 aus.  
 F1 = Olympus Modus  
 F2 = Benutzerdefinierter Modus  
 F3 = Dragon Modus  
 F4 = Windows SR Modus

## RecMic Configuration Tool

Das RecMic II kann mithilfe des RecMic Configuration Tools weiter konfiguriert werden. Die Anwendung ist kostenlos erhältlich und kann von jeder lokalen Olympus Website heruntergeladen werden. <http://www.olympus.eu/sds-downloads/>

### Das Tool unterstützt die folgenden Funktionen:

- ▶ Gerätekonfiguration
- ▶ Einstellung des Aufnahmemodus
- ▶ Einstellung der Maussteuerung
- ▶ Benutzerdefinierte Tastatureinstellung
- ▶ Firmware-Aktualisierung
- ▶ Weitere allgemeine Einstellungen
- ▶ Anwendungssteuerung
- ▶ Einstellung der Tastenbefehle
- ▶ Keyboard Template





## EINZIGARTIG IN BERLIN - IN STUTTGART ZUHAUSE

Danke, dass Sie uns besucht haben !

Dieses Dokument wurde heruntergeladen  
bei [www.DIKTAT-STUTTGART.de](http://www.DIKTAT-STUTTGART.de)

Für die Richtigkeit der im Dokument angegebenen Daten, haftet ausschließlich der  
angegebene Hersteller.

Gerne dürfen Sie uns jederzeit wieder besuchen oder bei Fragen auch telefonisch  
kontaktieren.

Mit freundlichen Grüßen  
Ihr Team von  
**DIKTAT-STUTTGART**  
ppm-stuttgart • Diktiersysteme  
Friedrichstraße 18 – 22, 70736 Fellbach

Tel.: 0711 / 34 16 93- 60  
Fax: 0711 / 34 16 93- 66  
e-mail: [ppm@ppm-stuttgart.de](mailto:ppm@ppm-stuttgart.de)

## Sie haben Fragen ?

Sprechen Sie uns einfach an.  
Wir stehen Ihnen jederzeit  
gerne zur Verfügung.



**Büro Stuttgart**

**Andreas Ester**

GF & Kundenbetreuung  
Telefon 0711 - 34 16 93 60



**Büro Berlin**

**Alexander Schnell**

Key-Account Manager Diktierlösungen  
Telefon 0711 - 34 16 93 63