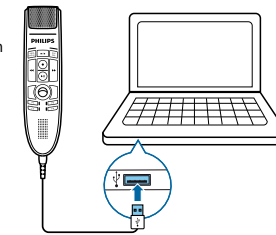


Customize your modes

- Modi anpassen
- Personalice sus modos
- Pas uw modi aan
- Personnalisez vos modes
- Personalizzare le modalità
- Anpassa lägen

- 1 Connect**
- Anschließen
 - Connecter
 - Conectar
 - Collegare
 - Aansluiten
 - Anslut

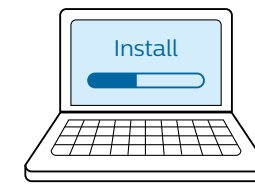


- 2 Software**
- Software
 - Logiciel
 - Software
 - Software
 - Software
 - Programvara

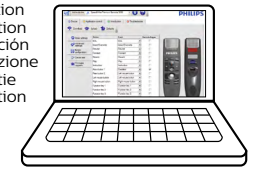


Philips SpeechControl software
www.dictation.philips.com/speechcontrol

- 3 Install**
- Installation
 - Installation
 - Instalación
 - Installazione
 - Installatie
 - Installation



- 4 Configure**
- Konfiguration
 - Configuration
 - Configuración
 - Configurazione
 - Configuratie
 - Konfiguration



PHILIPS

SpeechMike

Premium

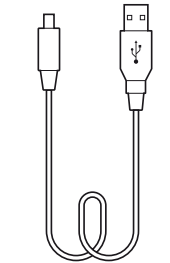
LFH3500



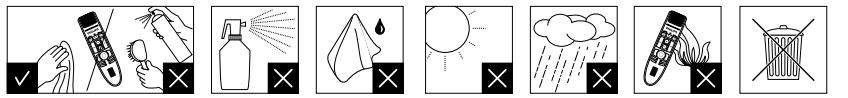
- EN** Quick start guide
- DE** Kurzanleitung
- FR** Guide de démarrage rapide
- ES** Guía de inicio rápido
- IT** Guida rapida di introduzione
- NL** Snelle startgids
- SV** Snabbstartsguide

© 2021 Speech Processing Solutions GmbH. All rights reserved.
 Specifications are subject to change without notice. Philips and the Philips shield emblem are registered trademarks of Koninklijke Philips N.V. and are used under license.
 Document version 8.0, 07/04/2021, 5103 109 9755.8

View the full manual online:
help.speechmike.com/lfh3500



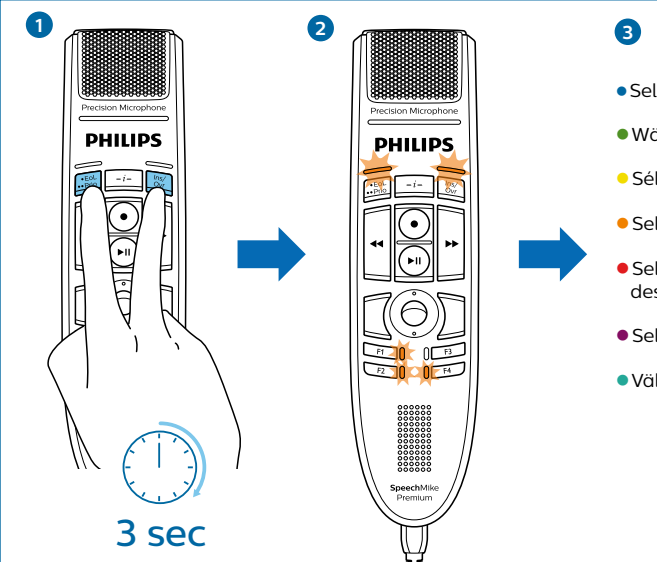
Quick Start Guide



Select your button mode

- Tastenmodus auswählen
- Selecciona su modo de botones
- Selecteer uw toetsenmodus

- Sélectionnez votre mode des boutons
- Selezionare una modalità pulsante
- Välj ett knappläge



- Select your mode
- Wählen Sie Ihren Modus
- Sélectionnez votre mode
- Selecciona su modo
- Selezionare la modalità desiderata
- Selecteer uw modus
- Välj ett läge

F1	<ul style="list-style-type: none"> ● Event mode (default) ● Befehlsmodus (Standardeinstellung) ● Mode de commande (par défaut) ● Modo comando (predeterminado) ● Modalità comando (predefinita) ● Opdrachtmodus (standaard) ● Åtgärdsläge (standard)
F2	<ul style="list-style-type: none"> ● Keyboard mode ● Mode clavier ● Modalità tastiera ● Tangentbordsläge ● Tastaturmodus ● Modo teclado ● Toetsenbordmodus
F4	<ul style="list-style-type: none"> ● Windows speech recognition mode ● Windows Spracherkennungsmodus ● Mode de reconnaissance vocale Windows ● Modo reconocimiento de voz Windows ● Modalità riconoscimento vocale Windows ● Windows-spraakherkenningsmodus ● Läget Windows taligenkänning
•EoL	<ul style="list-style-type: none"> ● Dragon for Mac mode ● Dragon-Modus für Mac ● Mode Dragon pour Mac ● Modo Dragon para Mac ● Modalità Dragon per Mac ● Dragon-modus voor Mac ● Läget Dragon för Mac
••Prio	
Ins/Ovr	<ul style="list-style-type: none"> ● Dragon for Windows mode ● Dragon-Modus für Windows ● Mode Dragon pour Windows ● Modo Dragon para Windows ● Modalità Dragon per Windows ● Dragon-modus voor Windows ● Läget Dragon för Windows

i

● Find more information on all button modes here: www.speechmike.com/premium/support

● Weitere Informationen zu allen Tastenmodi finden Sie hier: www.speechmike.com/premium/support

● De plus amples informations sur les modes des boutons sont disponibles ici : www.speechmike.com/premium/support

● Encuentre más información acerca de todos los modos de botones aquí: www.speechmike.com/premium/support

● Ulteriori informazioni su tutte le modalità pulsante sono disponibili qui: www.speechmike.com/premium/support

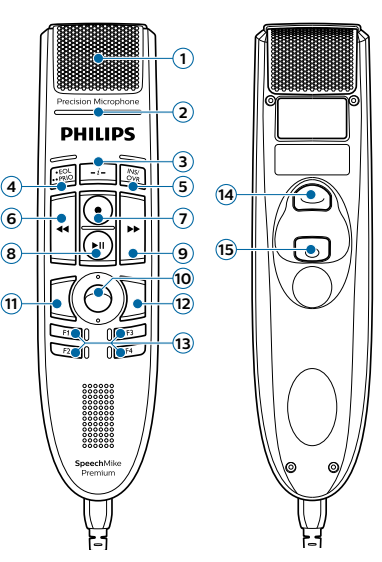
● Hier vindt u meer informatie over alle toetsenmodi: www.speechmike.com/premium/support

● För mer information om alla knapplägen: www.speechmike.com/premium/support

Overview (Event mode)

- Übersicht (Befehlsmodus)
- Descripción general (Modo comando)
- Overzicht (Opdrachtmodus)

- Présentation (Mode de commande)
- Panoramica (Modalità comando)
- Översikt (Åtgärdsläge)



- Microphone
- Record indicator light
- Instruction
- End-of-letter (EOL), priority
- Insert/overwrite
- Rewind
- Record
- Play/pause
- Fast-forward
- Trackball/left mouse button
- Left mouse button
- Right mouse button
- Programmable function keys
- Command (speech recognition)
- Command (reconnaissance vocale)
- Command (riconoscimento vocale)
- Command (spraakherkenning)
- Command (taligenkänning)
- Left mouse button
- Linke Maustaste
- Bouton gauche de souris
- Botón izquierdo del ratón
- Pulsante izquierdo del mouse
- Linker muisknop
- Vänster musknapp



EINZIGARTIG IN BERLIN - IN STUTTGART ZUHAUSE

Danke, dass Sie uns besucht haben !

Dieses Dokument wurde heruntergeladen
bei www.DIKTAT-STUTTART.de

Für die Richtigkeit der im Dokument angegebenen Daten, haftet ausschließlich der
angegebene Hersteller.

Gerne dürfen Sie uns jederzeit wieder besuchen oder bei Fragen auch telefonisch
kontaktieren.

Mit freundlichen Grüßen
Ihr Team von
DIKTAT-STUTTART
ppm-stuttgart • Diktiersysteme
Friedrichstraße 18 – 22, 70736 Fellbach

Tel.: 0711 / 34 16 93- 60
Fax: 0711 / 34 16 93- 66
e-mail: ppm@ppm-stuttgart.de

Sie haben Fragen ?

Sprechen Sie uns einfach an.
Wir stehen Ihnen jederzeit
gerne zur Verfügung.



Büro Stuttgart

Andreas Ester

GF & Kundenbetreuung
Telefon 0711 - 34 16 93 60



Büro Berlin

Alexander Schnell

Key-Account Manager Diktierlösungen
Telefon 0711 - 34 16 93 63