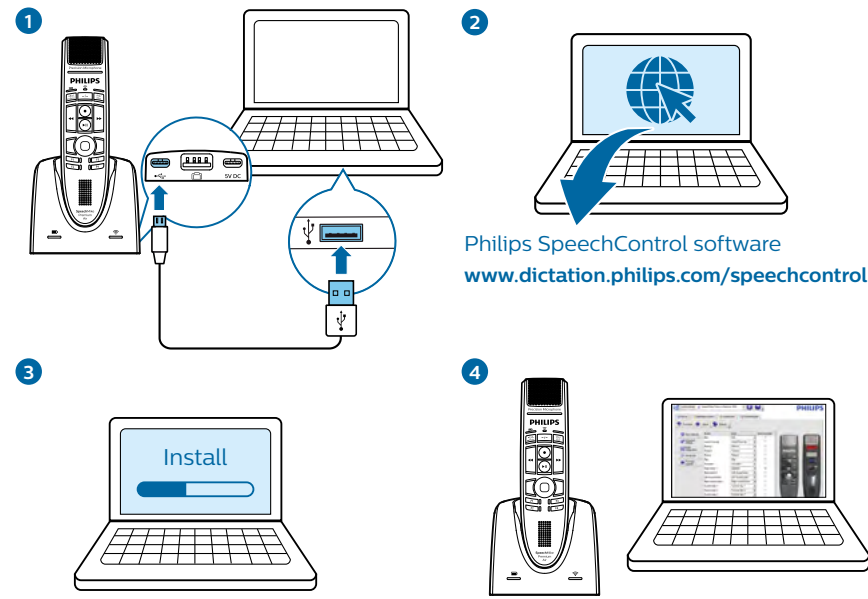




### Customize your modes

- Modi anpassen
- Personalice sus modos
- Personalizzare le modalità
- Pas uw modi aan
- Personnalisez vos modes
- Personalizzare le modalità
- Anpassa lägen



© 2021 Speech Processing Solutions GmbH. All rights reserved.

Specifications are subject to change without notice. Philips and the Philips shield emblem are registered trademarks of Koninklijke Philips N.V. and are used under license.

Document version 3.0, 2021/05/07, 7740 003 2010.3

# PHILIPS

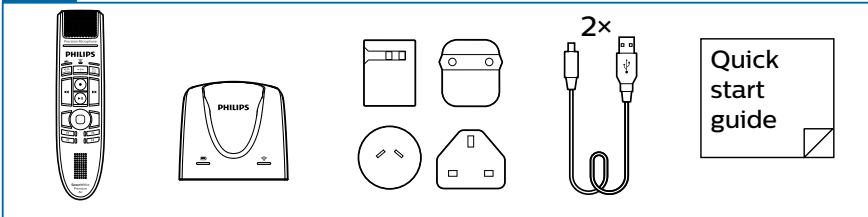
## SpeechMike

### Premium Air

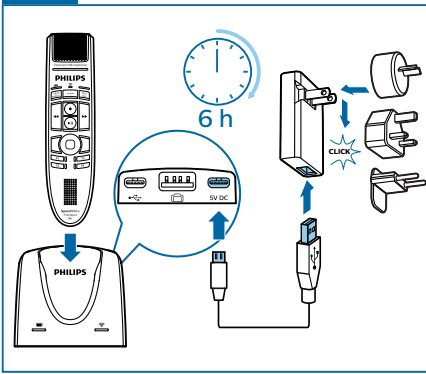
SMP4000



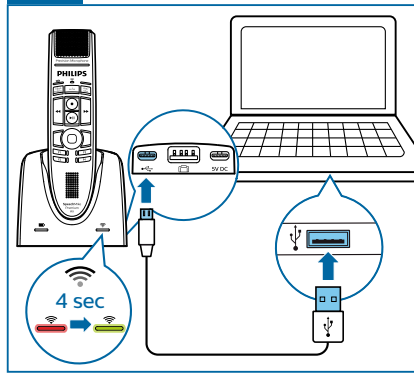
View the full manual online:  
[help.speechmike.com/smp4000](http://help.speechmike.com/smp4000)



1



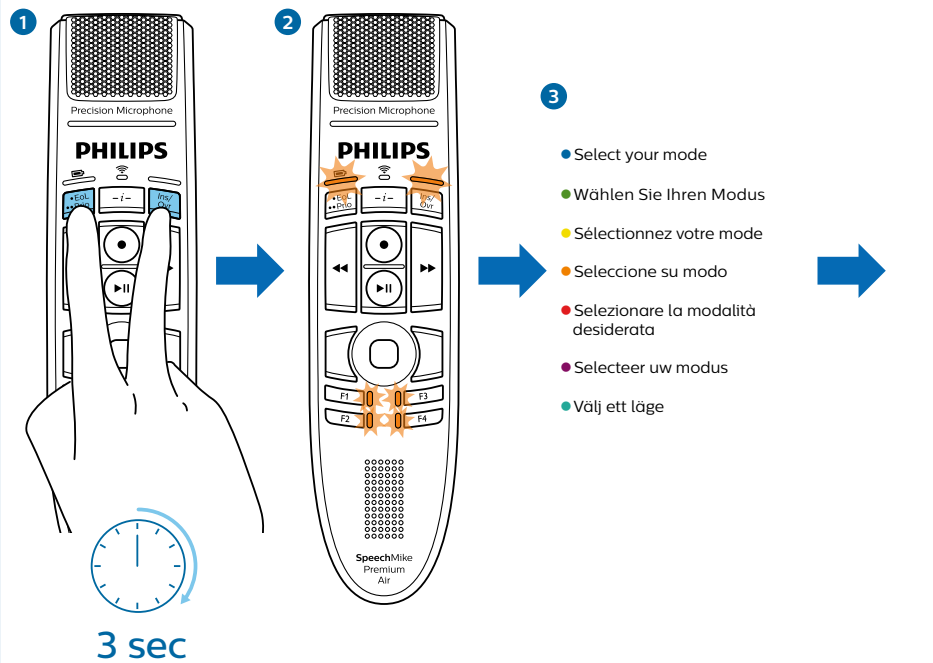
2





### Select your button mode

- Tastenmodus auswählen
- Selección su modo de botones
- Selecteer uw toetsenmodus
- Sélectionnez votre mode des boutons
- Selezionare una modalità pulsante
- Välj ett knappläge



<b>F1</b>	<ul style="list-style-type: none"> <li>Event mode (default)</li> <li>Mode de commande (standard)</li> <li>Modalità comando (standard)</li> <li>Åtgärdsläge (standard)</li> </ul>	<ul style="list-style-type: none"> <li>Befehlsmodus (voreingestellt)</li> <li>Modo comando (estándar)</li> <li>Opdrachtmodus (standaard)</li> </ul>
<b>F2</b>	<ul style="list-style-type: none"> <li>Keyboard mode</li> <li>Mode clavier</li> <li>Modalità tastiera</li> <li>Tangentbordsläge</li> </ul>	<ul style="list-style-type: none"> <li>Tastaturmodus</li> <li>Modo teclado</li> <li>Toetsenbordmodus</li> </ul>
<b>F3</b>	<ul style="list-style-type: none"> <li>Browser mode</li> <li>Modo navegador</li> <li>Webbläsarläge</li> </ul>	<ul style="list-style-type: none"> <li>Browsermodus</li> <li>Modalità browser</li> <li>Browsermodus</li> </ul>
<b>F4</b>	<ul style="list-style-type: none"> <li>Windows speech recognition mode</li> <li>Windows Spracherkennungsmodus</li> <li>Mode de reconnaissance vocale Windows</li> <li>Modo reconocimiento de voz Windows</li> <li>Modalità riconoscimento vocale Windows</li> <li>Windows-spraakherkenningsmodus</li> <li>Läget Windows taligenkänning</li> </ul>	<ul style="list-style-type: none"> <li>Befehlsmodus (voreingestellt)</li> <li>Modo comando (estándar)</li> <li>Opdrachtmodus (standaard)</li> </ul>
<b>•EoL</b>	<ul style="list-style-type: none"> <li>Dragon for Mac mode</li> <li>Mode Dragon pour Mac</li> <li>Modalità Dragon per Mac</li> <li>Läget Dragon för Mac</li> </ul>	<ul style="list-style-type: none"> <li>Dragon-Modus für Mac</li> <li>Modo Dragon para Mac</li> <li>Dragon-modus voor Mac</li> </ul>
<b>Ins/Ovr</b>	<ul style="list-style-type: none"> <li>Dragon for Windows mode</li> <li>Dragon-Modus für Windows</li> <li>Mode Dragon pour Windows</li> <li>Modo Dragon para Windows</li> <li>Modalità Dragon per Windows</li> <li>Dragon-modus voor Windows</li> <li>Läget Dragon för Windows</li> </ul>	<ul style="list-style-type: none"> <li>Dragon-Modus für Mac</li> <li>Modo Dragon para Mac</li> <li>Dragon-modus voor Mac</li> </ul>

**i** Find more information on all button modes here: [www.speechmike.com/premium-air/support](http://www.speechmike.com/premium-air/support)

Weitere Informationen zu allen Tastenmodi finden Sie hier: [www.speechmike.com/premium-air/support](http://www.speechmike.com/premium-air/support)

De plus amples informations sur les modes des boutons sont disponibles ici : [www.speechmike.com/premium-air/support](http://www.speechmike.com/premium-air/support)

Encuentre más información acerca de todos los modos de botones aquí: [www.speechmike.com/premium-air/support](http://www.speechmike.com/premium-air/support)

Ulteriori informazioni su tutte le modalità pulsante sono disponibili qui: [www.speechmike.com/premium-air/support](http://www.speechmike.com/premium-air/support)

Hier vindt u meer informatie over alle toetsenmodi: [www.speechmike.com/premium-air/support](http://www.speechmike.com/premium-air/support)

För mer information om alla knapplägen: [www.speechmike.com/premium-air/support](http://www.speechmike.com/premium-air/support)



### Overview (Event mode)

- Übersicht (Befehlsmodus)
- Descripción general (Modo comando)
- Overzicht (Opdrachtmodus)
- Présentation (Mode de commande)
- Panoramica (Modalità comando)
- Översikt (Åtgärdsläge)





## EINZIGARTIG IN BERLIN - IN STUTTGART ZUHAUSE

Danke, dass Sie uns besucht haben !

Dieses Dokument wurde heruntergeladen  
bei [www.DIKTAT-STUTTGART.de](http://www.DIKTAT-STUTTGART.de)

Für die Richtigkeit der im Dokument angegebenen Daten, haftet ausschließlich der  
angegebene Hersteller.

Gerne dürfen Sie uns jederzeit wieder besuchen oder bei Fragen auch telefonisch  
kontaktieren.

Mit freundlichen Grüßen  
Ihr Team von  
**DIKTAT-STUTTGART**  
ppm-stuttgart • Diktiersysteme  
Friedrichstraße 18 – 22, 70736 Fellbach

Tel.: 0711 / 34 16 93- 60  
Fax: 0711 / 34 16 93- 66  
e-mail: [ppm@ppm-stuttgart.de](mailto:ppm@ppm-stuttgart.de)

## Sie haben Fragen ?

Sprechen Sie uns einfach an.  
Wir stehen Ihnen jederzeit  
gerne zur Verfügung.



**Büro Stuttgart**

**Andreas Ester**

GF & Kundenbetreuung  
Telefon 0711 - 34 16 93 60



**Büro Berlin**

**Alexander Schnell**

Key-Account Manager Diktierlösungen  
Telefon 0711 - 34 16 93 63