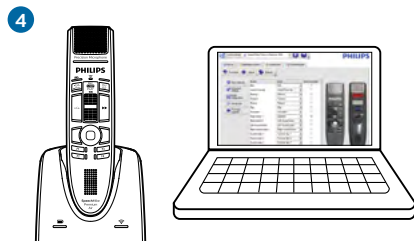
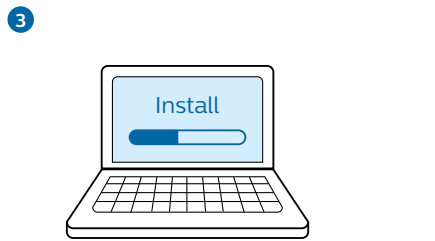
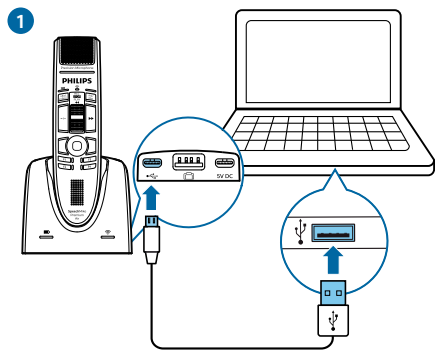




Customize your modes

- Modi anpassen
- Personalice sus modos
- Personalizzare le modalità
- Pas uw modi aan
- Personnalisez vos modes
- Personalizzare le modalità
- Anpassa lägen



© 2021 Speech Processing Solutions GmbH. All rights reserved.

Specifications are subject to change without notice. Philips and the Philips shield emblem are registered trademarks of Koninklijke Philips N.V. and are used under license.

Document version 3.0, 2021/05/07, 7740 103 2010.3

PHILIPS

SpeechMike

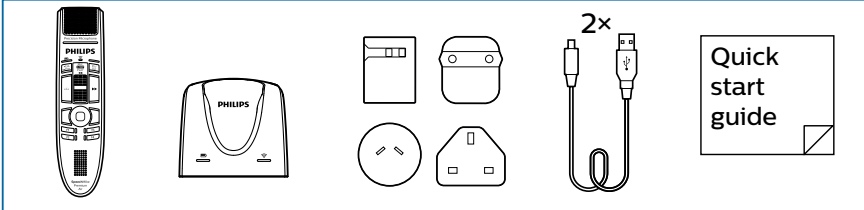
Premium Air

SMP4010

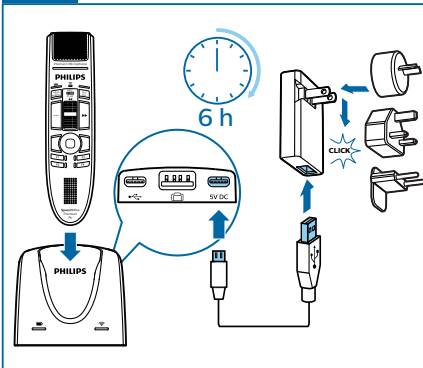


- EN** Quick start guide
- DE** Kurzanleitung
- FR** Guide de démarrage rapide
- ES** Guía de inicio rápido
- IT** Guida rapida di introduzione
- NL** Snelle startgids
- SV** Snabbstartsguide

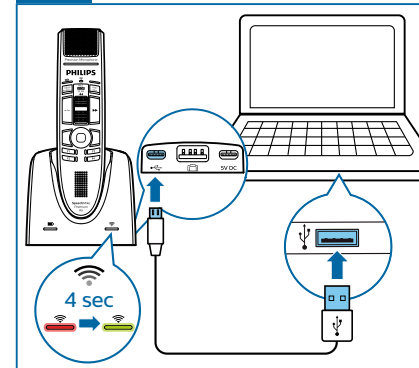
View the full manual online:
help.speechmike.com/smp4010



1



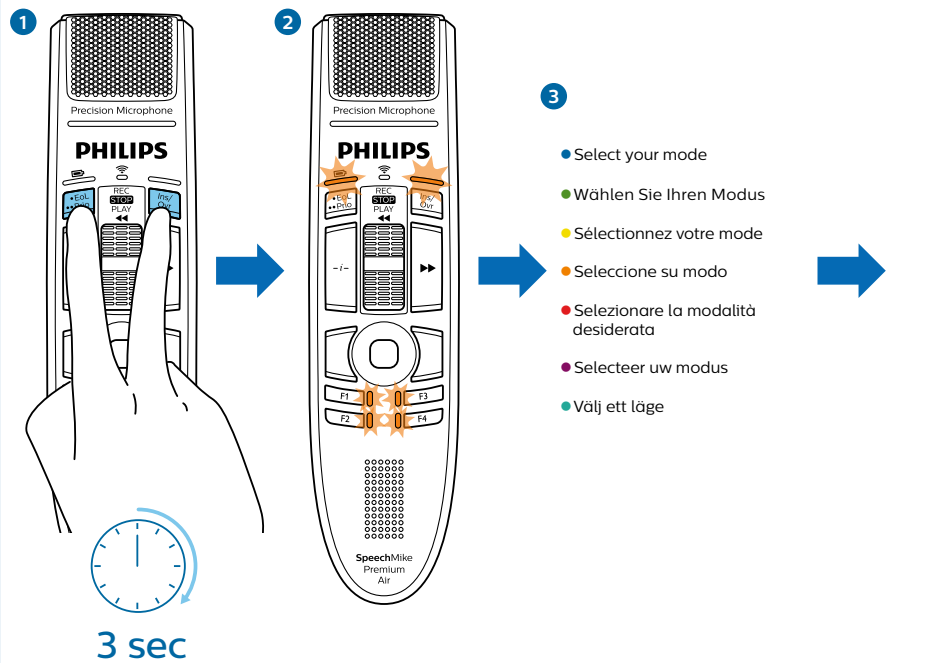
2





Select your button mode

- Tastenmodus auswählen
- Selección su modo de botones
- Selecteer uw toetsenmodus
- Sélectionnez votre mode des boutons
- Selezionare una modalità pulsante
- Välj ett knappläge



F1	<ul style="list-style-type: none"> Event mode (default) Mode de commande (standard) Modalità comando (standard) Åtgärdsläge (standard) 	<ul style="list-style-type: none"> Befehlsmodus (voreingestellt) Modo comando (estándar) Oprichtmodus (standaard)
F2	<ul style="list-style-type: none"> Keyboard mode Mode clavier Modalità tastiera Tangentbordsläge 	<ul style="list-style-type: none"> Tastaturmodus Modo teclado Toetsenbordmodus
F3	<ul style="list-style-type: none"> Browser mode Modo navegador Webbläsarläge 	<ul style="list-style-type: none"> Browsermodus Modalità browser Browsermodus
F4	<ul style="list-style-type: none"> Windows speech recognition mode Windows Spracherkennungsmodus Mode de reconnaissance vocale Windows Modo reconocimiento de voz Windows Modalità riconoscimento vocale Windows Windows-spraakherkenningsmodus Läget Windows taligenkänning 	<ul style="list-style-type: none"> Dragon-Modus für Mac Modo Dragon para Mac Dragon-modus voor Mac
•EoL	<ul style="list-style-type: none"> Dragon for Mac mode Mode Dragon pour Mac Modalità Dragon per Mac Läget Dragon för Mac 	<ul style="list-style-type: none"> Dragon-Modus für Mac Modo Dragon para Mac Dragon-modus voor Mac
••Prio	<ul style="list-style-type: none"> Dragon for Windows mode Dragon-Modus für Windows Mode Dragon pour Windows Modo Dragon para Windows Modalità Dragon per Windows Dragon-modus voor Windows Läget Dragon för Windows 	<ul style="list-style-type: none"> Dragon-Modus für Windows Modo Dragon para Windows Dragon-modus voor Windows
Ins/Ovr	<ul style="list-style-type: none"> Dragon for Windows mode Dragon-Modus für Windows Mode Dragon pour Windows Modo Dragon para Windows Modalità Dragon per Windows Dragon-modus voor Windows Läget Dragon för Windows 	<ul style="list-style-type: none"> Dragon-Modus für Windows Modo Dragon para Windows Dragon-modus voor Windows

i Find more information on all button modes here: www.speechmike.com/premium-air/support

Weitere Informationen zu allen Tastenmodi finden Sie hier: www.speechmike.com/premium-air/support

De plus amples informations sur les modes des boutons sont disponibles ici : www.speechmike.com/premium-air/support

Encuentre más información acerca de todos los modos de botones aquí: www.speechmike.com/premium-air/support

Ulteriori informazioni su tutte le modalità pulsante sono disponibili qui: www.speechmike.com/premium-air/support

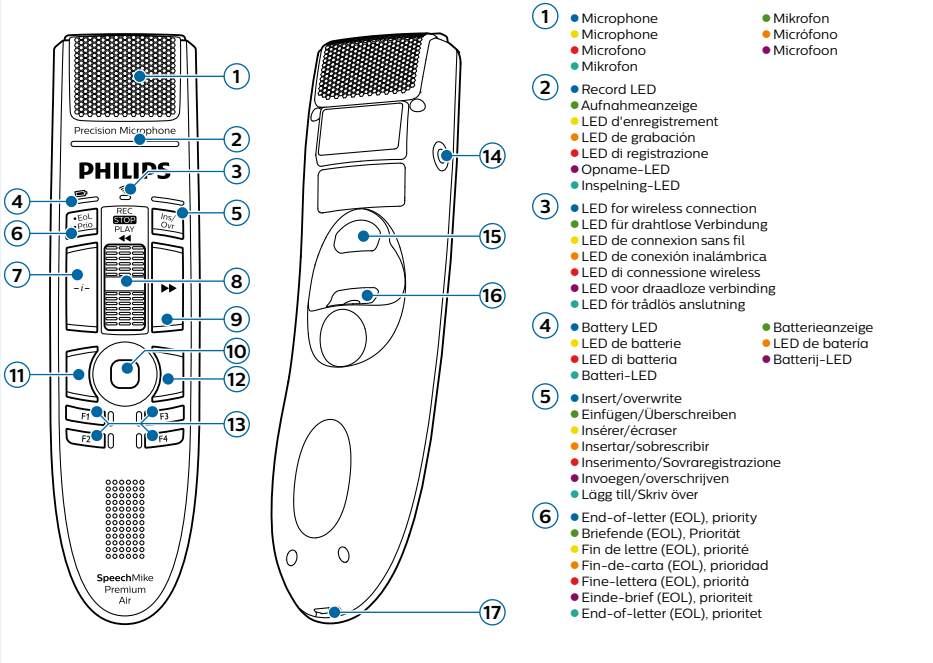
Hier vindt u meer informatie over alle toetsenmodi: www.speechmike.com/premium-air/support

För mer information om alla knapplägen: www.speechmike.com/premium-air/support



Overview (Event mode)

- Übersicht (Befehlsmodus)
- Descripción general (Modo comando)
- Overzicht (Opdrachtmodus)
- Présentation (Mode de commande)
- Panoramica (Modalità comando)
- Översikt (Åtgärdsläge)



- | | | |
|-----------|---|---|
| 1 | <ul style="list-style-type: none"> Microphone Aufnahmeanzeige LED d'enregistrement LED de grabación LED di registrazione Opname-LED Inspelnings-LED | <ul style="list-style-type: none"> Mikrofon Microfono Microfoon |
| 2 | <ul style="list-style-type: none"> Record LED LED für drahtlose Verbindung LED de connexion sans fil LED de conexión inalámbrica LED di connessione wireless LED voor draadloze verbinding LED för trådlös anslutning | <ul style="list-style-type: none"> Batterieanzeige LED de batterie LED di batteria Batterij-LED |
| 3 | <ul style="list-style-type: none"> LED for wireless connection LED für drahtlose Verbindung LED de connexion sans fil LED de conexión inalámbrica LED di connessione wireless LED voor draadloze verbinding LED för trådlös anslutning | <ul style="list-style-type: none"> Batterieanzeige LED de batterie LED di batteria Batterij-LED |
| 4 | <ul style="list-style-type: none"> Battery LED LED de batterie LED di batteria Batterij-LED | <ul style="list-style-type: none"> Batterieanzeige LED de batterie LED di batteria Batterij-LED |
| 5 | <ul style="list-style-type: none"> Insert/overwrite Einfügen/Überschreiben Insérer/écraser Insertar/sobrescribir Inserimento/Sovraregistrazione Invoeegen/overschrijven Lägg till/Skriv över | <ul style="list-style-type: none"> Ein/Aus Encender/Apagar Aan/Uit |
| 6 | <ul style="list-style-type: none"> End-of-letter (EOL), priority Briefende (EOL), Priorität Fin de lettre (EOL), priorité Fin-de-carta (EOL), prioridat Fine-lettera (EOL), priorità Einde-brief (EOL), prioriteit End-of-letter (EOL), prioritet | <ul style="list-style-type: none"> Ein/Aus Encender/Apagar Aan/Uit |
| 7 | <ul style="list-style-type: none"> Instruction Anweisung Instrucción Instruzioni Instructie Instruktion | <ul style="list-style-type: none"> Ein/Aus Encender/Apagar Aan/Uit |
| 8 | <ul style="list-style-type: none"> Slide switch (record, stop, play, rewind) Schiebeschalter (Aufnahme, Stopp, Wiedergabe, Rücklauf) Interrupteur à curseur (enregistrement, arrêt, lecture, retour) Interruptor deslizante (grabar, detener, reproducir, rebobinado) Selettore (registrazione, stop, riproduzione, riavvolgimento) Schuifschakelaar (opname, stop, afspelen, terug) Skjutreglage (spela in, stopp, spela upp, spola tillbaka) | <ul style="list-style-type: none"> Ein/Aus Encender/Apagar Aan/Uit |
| 9 | <ul style="list-style-type: none"> Fast-forward Schneller Vorlauf Avance rapide Avance rápido Avanti veloce Snel vooruit Snabbspola framåt | <ul style="list-style-type: none"> Ein/Aus Encender/Apagar Aan/Uit |
| 10 | <ul style="list-style-type: none"> Touch navigation/left mouse button Touch-Navigation/linke Maustaste Navigation tactile/bouton gauche de souris Navegación táctil/botón izquierdo del ratón Navigazione touch/pulsante sinistro del mouse Touchnavigatie/linker muisknop Touch-navigering/vänster musknapp | <ul style="list-style-type: none"> Ein/Aus Encender/Apagar Aan/Uit |
| 11 | <ul style="list-style-type: none"> Left mouse button Linke Maustaste Bouton gauche de souris Botón izquierdo del ratón Pulsante sinistro del mouse Linker muisknop Vänster musknapp | <ul style="list-style-type: none"> Ein/Aus Encender/Apagar Aan/Uit |
| 12 | <ul style="list-style-type: none"> Right mouse button Rechte Maustaste Bouton droit de souris Botón derecho del ratón Pulsante destro del mouse Rechter muisknop Höger musknapp | <ul style="list-style-type: none"> Ein/Aus Encender/Apagar Aan/Uit |
| 13 | <ul style="list-style-type: none"> Programmable function keys Programmierbare Funktionstasten Touche de fonction programmable Botones con función programable Pulsanti funzione programmabili Programmeerbare functietoetsen Programmerbara funktionsknappar | <ul style="list-style-type: none"> Ein/Aus Encender/Apagar Aan/Uit |
| 14 | <ul style="list-style-type: none"> On/Off Marche/Arrêt Accensione/spegnimento På/Av | <ul style="list-style-type: none"> Ein/Aus Encender/Apagar Aan/Uit |
| 15 | <ul style="list-style-type: none"> Command button Befehlstaste Bouton de commande Botón de comando Pulsante di comando Commandknop Commandknapp | <ul style="list-style-type: none"> Ein/Aus Encender/Apagar Aan/Uit |
| 16 | <ul style="list-style-type: none"> Left mouse button Linke Maustaste Bouton gauche de souris Botón izquierdo del ratón Pulsante sinistro del mouse Linker muisknop Vänster musknapp | <ul style="list-style-type: none"> Ein/Aus Encender/Apagar Aan/Uit |
| 17 | <ul style="list-style-type: none"> USB connection Port USB Connessione USB USB-anslutning | <ul style="list-style-type: none"> Ein/Aus Encender/Apagar Aan/Uit |



EINZIGARTIG IN BERLIN - IN STUTTGART ZUHAUSE

Danke, dass Sie uns besucht haben !

Dieses Dokument wurde heruntergeladen
bei www.DIKTAT-STUTTART.de

Für die Richtigkeit der im Dokument angegebenen Daten, haftet ausschließlich der
angegebene Hersteller.

Gerne dürfen Sie uns jederzeit wieder besuchen oder bei Fragen auch telefonisch
kontaktieren.

Mit freundlichen Grüßen
Ihr Team von
DIKTAT-STUTTART
ppm-stuttgart • Diktiersysteme
Friedrichstraße 18 – 22, 70736 Fellbach

Tel.: 0711 / 34 16 93- 60
Fax: 0711 / 34 16 93- 66
e-mail: ppm@ppm-stuttgart.de

Sie haben Fragen ?

Sprechen Sie uns einfach an.
Wir stehen Ihnen jederzeit
gerne zur Verfügung.



Büro Stuttgart

Andreas Ester

GF & Kundenbetreuung
Telefon 0711 - 34 16 93 60



Büro Berlin

Alexander Schnell

Key-Account Manager Diktierlösungen
Telefon 0711 - 34 16 93 63