

PHILIPS

PocketMemo

Diktiergerät

Digital

Schiebeschalter

3D-Mikrofon

SpeechExec Pro-Software



DPM8000-Serie



Ausgezeichnete Aufnahmen mit 3D-Mikrofontechnik

Das PocketMemo Diktiergerät bringt Diktierlösungen auf ein vollkommen neues Niveau. Die bahnbrechende 3D-Mikrofontechnik sorgt in jeder Aufnahmesituation für beste Audioqualität. Das robuste und dennoch leichte Edelstahl-Design bietet eine perfekte Ergonomie für das Arbeiten über längere Zeit. Mit der SpeechExec Pro-Software für effizientes Datenmanagement und der Dockingstation zum Hochladen der Dateien ist der Weg von Ihrem gesprochenen Wort zu einem Textdokument so einfach und schnell wie nie zuvor.

Ausgezeichnete Audioqualität und hervorragendes Design

- 3D-Mikrofon für erstklassige Audioqualität und genaue Spracherkennungsergebnisse
- Integrierter Bewegungssensor für die automatische Mikrofonauswahl
- Ergonomischer Schiebeschalter zur effizienten einhändigen Bedienung
- Robustes Edelstahl-Gehäuse für höhere Langlebigkeit

Erhöhen Sie Ihre Produktivität

- SpeechExec Workflow-Software für effizientes Datenmanagement
- Großes Farbdisplay und klare Benutzeroberfläche zur einfachen und intuitiven Bedienung
- Dockingstation zur schnellen Batterieaufladung und freihändigen Aufnahme
- Licht- und Bewegungssensoren für eine längere Batterielebensdauer

Für professionelle Anwender

- Dateiverschlüsselung und Gerätesperre mit PIN für hohe Datensicherheit
- Integrierter Barcode-Scanner zur Optimierung bei der Dokumentation
- Remote-Management-Support zur zeitsparenden Bereitstellung und Wartung
- Klassik-Modus für übersichtliche und einfache Bedienung



Nr. 1 gemäß globaler SPS-
Kundenzufriedenheits-
befragung 09/2017

Highlights

3D-Mikrofon System für beste Audioqualität



Bei der bahnbrechenden 3D-Mikrofontechnik kommen integrierte Mikrofone zum Einsatz, um stets beste Aufnahmeergebnisse zu gewährleisten: ein omnidirektionales Mikrofon mit 360°-Tonaufnahme für die Aufnahme von mehreren Tonquellen, beispielsweise für Tagungen, und ein für die Sprachaufnahme und erstklassige Spracherkennungsergebnisse optimiertes Richtmikrofon.

Bewegungssensor



Der integrierte Bewegungssensor erkennt, ob das Gerät auf einem Tisch platziert oder in der Hand gehalten wird und wählt entsprechend das passende Mikrofon für die Aufnahmesituation. Der Bewegungssensor schaltet automatisch auf Standby, wenn das Gerät inaktiv ist. Nehmen Sie das PocketMemo wieder in die Hand, ist es in weniger als einer Sekunde aufnahmebereit.

Verschleißfreier Schiebeschalter



Der schnell reagierende und ergonomische Schiebeschalter wurde für die einhändige Bedienung sämtlicher Aufnahme- und Wiedergabefunktionen entwickelt und ermöglicht eine schnelle Dateibearbeitung (Einfügen, Überschreiben, Anhängen). Er arbeitet mit optischer Abtastung und ist dadurch verschleißfrei und langlebig.

Robustes und ergonomisches Design



Die asymmetrische und ergonomische Form passt perfekt in die Hand. Das schlanke und leichte Design sorgt für maximalen Komfort, selbst beim Arbeiten über längere Zeit. Das Edelstahl-Gehäuse bietet robusten und äußerst langlebigen Schutz für das Gerät. Das Gerät erfüllt die Vorgaben des US-Militärstandards 516.6 bezüglich mechanischer Stoßfestigkeit.

SpeechExec Workflow-Software



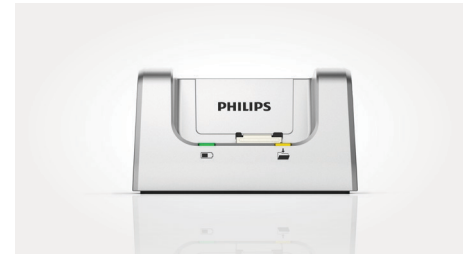
Mit der SpeechExec Pro-Software wird der Workflow von Diktatdateien und fertigen Dokumenten zwischen Autor und Schreibkraft organisiert und der Status Ihrer Arbeit lässt sich verfolgen.

Großes, hochauflösendes Farbdisplay



Das große Farbdisplay bietet eine scharfe Auflösung und erleichtert es, alle Anzeigen auf Anhieb zu erkennen. Die übersichtliche Benutzeroberfläche wurde für eine einfache und intuitive Bedienung optimiert.

Dockingstation



Die stabile und hochwertige Dockingstation ermöglicht eine schnelle Aufladung und automatische Übertragung Ihrer Aufnahmen an Ihren Computer. In Verbindung mit dem optionalen Fußschalter kann die Dockingstation zur freihändigen Aufnahme und Transkription verwendet werden, sogar ohne Computer.

Längere Batterielebensdauer



Der leistungsstarke Li-Ion-Akku kann einfach über eine Standard-Micro-USB-Buchse aufgeladen werden. Die integrierten Licht- und Bewegungssensoren garantieren eine längere Batterielebensdauer. Die intelligente Technologie passt die Helligkeit des Displays an und wechselt automatisch in den Standby-Modus, wenn das Gerät nicht benutzt wird, und stellt so sicher, dass Ihr Diktiergerät jederzeit einsatzbereit ist.

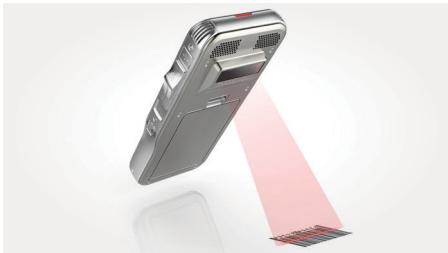
Highlights

Hohe Datensicherheit



Die Aufnahmen können mittels Advanced Encryption Standard (AES oder Rijndael-Algorithmus) mit einer Schlüssellänge von 256 Bit in Echtzeit verschlüsselt werden. AES bietet einen hohen Grad an Sicherheit und wurde in den USA genehmigt, um Regierungsinformationen der höchsten Geheimhaltungsstufe zu sichern. Das Gerät selbst kann durch einen PIN-Code gesperrt werden, um eine unautorisierte Verwendung oder Wiedergabe von Dateien zu verhindern.

Integrierter Barcode-Scanner (DPM8500)



Mit dem integrierten Barcode-Scanner können Kunden- oder Patientendaten durch einfaches Scannen eines Barcodes mit einer aufgenommenen Datei verknüpft werden, sogar von einem Bildschirm.* Dadurch kann die zuverlässige Zuweisung von Kunden- oder Patienten-IDs sichergestellt und Ihr Workflow beschleunigt werden.

Fernkonfiguration und -wartung



Die Philips SpeechExec Remote-Device-Manager-Software ermöglicht ITAdministratoren die zentrale Verwaltung, Konfiguration und Aktualisierung der Diktierhardware von Philips und spart so wertvolle Zeit und Ressourcen. Die Verwaltung der Geräteeinstellungen für einzelne Benutzer, Gruppen und Teams oder die gesamte Organisation erfolgt einfach per Fernzugriff.

Klassik-Modus



Viele Benutzer bevorzugen ihre analogen Geräte wegen ihrer Einfachheit und Benutzerfreundlichkeit. Der optionale Klassik-Modus vermittelt diesen Benutzern das „Look and Feel“ eines analogen Geräts und ermöglicht so die Konzentration auf das Wesentliche, ohne auf die Vorteile der digitalen Technologie verzichten zu müssen.

Spezifikationen

Anschlussmöglichkeiten

Kopfhörer: 3,5 mm
 Mikrofon: 3,5 mm
 USB: Micro-USB 2.0
 Dockingstation-Anschluss
 Speicherkarteneinschub

Display

Typ: Farb-TFT
 Bildschirmdiagonale: 6,1 cm
 Auflösung: 320 × 240 Pixel

Speichermedien

Wechselspeicherkarte
 Speicherkarten: SD/SDHC (DPM8000, DPM8200), microSD/SDHC (DPM8500), bis zu 32 GB
 MSC-Unterstützung
 Datenübertragungsrate: 6,75 Mbit/s (lesen) und 5,0 Mbit/s (schreiben)

Audioaufnahme

Aufnahmeformat: DSS/DSS Pro (Digital Speech Standard), MP3, PCM
 Integrierte Mikrofone: 1 Richtmikrofon, 1 Mikrofon für die 360°-Aufnahme
 Aufnahmeformate: DSS QP (.ds2/Mono), DSS SP (.dss/Mono), MP3 (.mp3/Stereo), PCM Voice (.wav/Mono), PCM Stereo (.wav/Stereo)
 Bitrate: 13,7 kbit/s (DSS SP), 28 kbit/s (DSS QP), 192 kbit/s (MP3), 353 kbit/s (PCM Voice), 705 kbit/s (PCM Stereo)
 Bearbeitungsmodi: Einfügen (DSS/DSS Pro), Überschreiben (DSS/DSS Pro, MP3, PCM), Anhängen (DSS/DSS Pro, MP3, PCM)
 Aufnahmedauer (4-GB-Speicherkarte): 700 Stunden (SP), 350 Stunden (QP), 50 Stunden (MP3), 27 Stunden (PCM Voice), 13 Stunden (PCM Stereo)
 Abtastrate: 44,1 kHz (MP3), 22,05 kHz (PCM), 16 kHz (DSS QP), 12 kHz (DSS SP)

Lautsprecher

Lautsprechertyp: integrierter dynamischer Lautsprecher, rund
 Lautsprecherdurchmesser: 28 mm
 Akustischer Frequenzgang: 300–7.500 Hz
 Ausgangsleistung: > 200 mW

Stromversorgung

Batterietyp: Philips Li-Ion-Akku ACC8100
 Akkukapazität: 1.000 mAh
 Batteriebensdauer: bis zu 30 Stunden im Aufnahmemodus (DSS Pro)
 Standby-Zeit: mehr als 200 Tage
 Ladezeit (vollständige Aufladung): 3 Stunden

Sicherheit

Dateiverschlüsselung in Echtzeit
 Verschlüsselungsstandard: Advanced Encryption Standard (AES oder Rijndael-Algorithmus), 256-Bit
 Gerätesperre mit PIN-Code
 Benutzeridentifikation über PIN-Code
 Anzahl unterstützter Benutzer-IDs: 40

Barcode-Scanner (DPM8500)

Kompatible Barcodes: UPC-A, UPC-E, EAN-8, EAN-13, Code 128, GS1-128, ISBT 128, Code 39, 2/5 Interleaved, 1D Inverse, GS1 DataBar, 2/5 Matrix
 Scanengine: CCD-basiert, einzeilig

Systemanforderungen für Philips SpeechExec-Software

Prozessor: Intel Dual Core oder äquivalenter AMD-Prozessor, 1 GHz oder schneller
 RAM: 4 GB (64 Bit)
 Festplattenkapazität: 100 MB für die SpeechExec-Software, 4,5 GB für Microsoft .NET Framework
 Betriebssystem: Windows 11 Pro, Windows 10 Pro/Enterprise (64 bit)
 Grafikkarte: DirectX-fähige Grafikkarte mit Hardwarebeschleunigung empfohlen
 Sound: Windows-kompatibles Audiogerät
 Freier USB-Port
 Internetverbindung

Zusätzliche Systemanforderungen für Spracherkennungssoftware

Unterstützte Spracherkennungssoftware:
 Nuance Dragon Professional 13/14/15 Individual/Group, Nuance Dragon Legal 13/14/15, Dragon Medical Practice Edition 3/4, MediaInterface SpeaKING
 Prozessor: Intel Dual Core oder äquivalenter AMD-Prozessor, 2,2 GHz oder schneller
 RAM: 4 GB (32 bit)/8 GB (64 bit)
 Festplattenkapazität: 8 GB
 Betriebssystem: Windows 11 Pro, Windows 10 Pro/Enterprise (64 bit)

Umwelteigenschaften

Erfüllt 2011/65/EU (RoHS)
 Bleifrei gelötetes Produkt

Betriebsbedingungen

Temperatur: -5 °C – 45 °C
 Feuchtigkeit: 10 % – 90 %, nicht kondensierend

Abmessungen

Geräteabmessungen (B × H × T):
 53 × 123 × 15 mm
 Gewicht: 117 g mit Batterie und Speicherkarte

Packungsinhalt

PocketMemo Diktiergerät
 Dockingstation
 Speicherkarte
 Akku
 USB-Kabel
 Tasche
 SpeechExec Pro Diktiersoftware (DPM8000, DPM8200, 2-Jahres-Abo inkludiert)
 Benutzerhandbuch

Erhältliches Zubehör

Philips Li-Ion-Akku ACC8100
 Philips SDHC-Speicherkarte ACC9008
 Philips Telefon-Pickup-Mikrofon LFH9162
 Philips Meeting-Mikrofon LFH9172
 Philips Fußschalter LFH2210
 Philips SpeechExec Remote-Device-Management-Software LFH7470
 Philips SDK für Diktierhardware LFH7475



Versionen

DPM8000



Schiebeschalter-Bedienung (Aufnahme, Stopp, Wiedergabe, schneller Rücklauf)
SpeechExec Pro Diktiersoftware (2-Jahres-Abo inkludiert)

DPM8300



Schiebeschalter-Bedienung (schneller Vorlauf, Aufnahme/Wiedergabe, Stopp, schneller Rücklauf)

DPM8100



Schiebeschalter-Bedienung (Aufnahme, Stopp, Wiedergabe, schneller Rücklauf)

DPM8500



Schiebeschalter-Bedienung (Aufnahme, Stopp, Wiedergabe, schneller Rücklauf)
Integrierter Barcode-Scanner

DPM8200



Schiebeschalter-Bedienung (schneller Vorlauf, Aufnahme/Wiedergabe, Stopp, schneller Rücklauf)
SpeechExec Pro Diktiersoftware (2-Jahres-Abo inkludiert)





EINZIGARTIG IN BERLIN - IN STUTTGART ZUHAUSE

Danke, dass Sie uns besucht haben !

Dieses Dokument wurde heruntergeladen
bei www.DIKTAT-STUTTART.de

Für die Richtigkeit der im Dokument angegebenen Daten, haftet ausschließlich der
angegebene Hersteller.

Gerne dürfen Sie uns jederzeit wieder besuchen oder bei Fragen auch telefonisch
kontaktieren.

Mit freundlichen Grüßen
Ihr Team von
DIKTAT-STUTTART
ppm-stuttgart • Diktiersysteme
Friedrichstraße 18 – 22, 70736 Fellbach

Tel.: 0711 / 34 16 93- 60
Fax: 0711 / 34 16 93- 66
e-mail: ppm@ppm-stuttgart.de

Sie haben Fragen ?

Sprechen Sie uns einfach an.
Wir stehen Ihnen jederzeit
gerne zur Verfügung.



Büro Stuttgart

Andreas Ester

GF & Kundenbetreuung
Telefon 0711 - 34 16 93 60



Büro Berlin

Alexander Schnell

Key-Account Manager Diktierlösungen
Telefon 0711 - 34 16 93 63